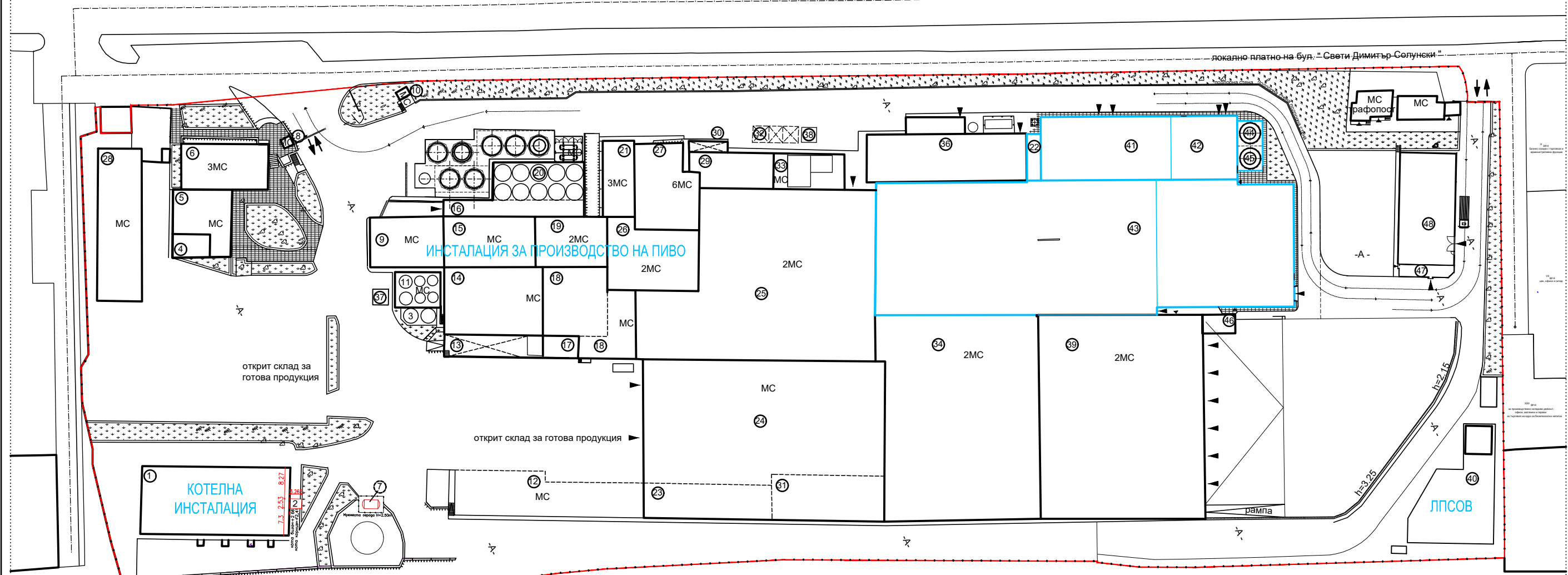


ГЕНПЛАН на "КАРЛСБЕРГ БЪЛГАРИЯ" АД, ПИВОВАРНА БЛАГОЕВГРАД



локално платно на бул. "Свети Димитър Солунски"

ЛЕГЕНДА

- | | | |
|---|---|--|
| <ul style="list-style-type: none"> 1 ПАРОВА ЦЕНТРАЛА 2 ПРИСТРОЙКА ЗА ГРИ (нова) 3 НОВО БЪТ 4 ТРАФОПОСТ 5 СТОЛОВА 6 АДМИНИСТРАТИВНА СГРАДА 7 ПОДЗЕМЕН РЕЗЕРВОАР ЗА ПБ (нов) 8 ОХРАНА 9 ПРОИЗВОДСТВЕНА СГРАДА 10 ВОДОМЕРНА СТАНЦИЯ 11 ВВТ 12 ОТКРИТ СКЛАД ЗА ГОТОВА ПРОДУКЦИЯ 13 РАМПА 14 СКЛАД СУРОВИНИ 15 НОВА ПРОИЗВОДСТВЕНА СГРАДА 16 КОРИДОР 17 КАНЦЕЛАРИЯ 18 ПРЕУСТРОЙСТВО НА ВЪЗДУШНО ОТД. В РАБОТИЛНИЦИ 19 ОБЩОЗАВОДСКА ЛАБОРАТОРИЯ II ЕТАЖ 20 ЦКТ 21 РАЗШИРЕНИЕ ВАРИЛНО ОТДЕЛЕНИЕ | <ul style="list-style-type: none"> 22 ПРЕДДВЕРИЕ (в обслужваща сграда) 23 СКЛАД ЗА ГОТОВА ПРОДУКЦИЯ 24 СКЛАД ЗА ГОТОВА ПРОДУКЦИЯ 25 ПРОИЗВОДСТВЕН ЦЕХ 26 БИТОВИ ПОМЕЩЕНИЯ И МЕЛНИЦА 27 ВАРИЛНО (I-ВИ ЕТАЖ) И МЕЛНИЦА 28 СКЛАД АМБАЛАЖ 29 СЪР КЪМ ВАРИЛНО ОТДЕЛЕНИЕ 30 ПРИЕМЕН БУНКЕР 31 СКЛАД ЗА ГОТОВА ПРОДУКЦИЯ 32 БУНКЕР КАША 33 ПОДСТАНЦИЯ 34 БУТИЛИРАНЕ | <ul style="list-style-type: none"> 36 ХЛАДИЛНО ОТДЕЛЕНИЕ 37 ДЕКАНТЕР ЗА КИЗЕЛГУР 38 СЪД 30 КУБ.М. ЗА ОТПАДНА ТЕЧНА МАЯ 39 СКЛАДОВА БАЗА 40 ЛПСОВ 41 ОБСЛ. СГРАДА - СКЛАД ЗА ПРАЗНИ КЕНОВЕ №2 42 ОБСЛ. СГРАДА - ВОДОПОДГОТОВКА И ХЛРАТОРНО 43 БУТИЛКОВО ОТДЕЛЕНИЕ (СКЛАД ЗА ПРАЗНИ КЕНОВЕ №1) 44 ТАНК ЗА ВОДА 250 КУБ.М. 45 ППРЕЗЕРВОАР (ТАНК ЗА ВОДА 250 КУБ.М.) 46 ДВУЕТАЖНА СГРАДА (ОФИС) 47 КПП 48 ОТКРИТ СКЛАД ЗА БРАКУВАНА ПРОДУКЦИЯ |
|---|---|--|

— Производствени инсталации, разрешени в КР
- - - Граница на площадката в обхвата на КР